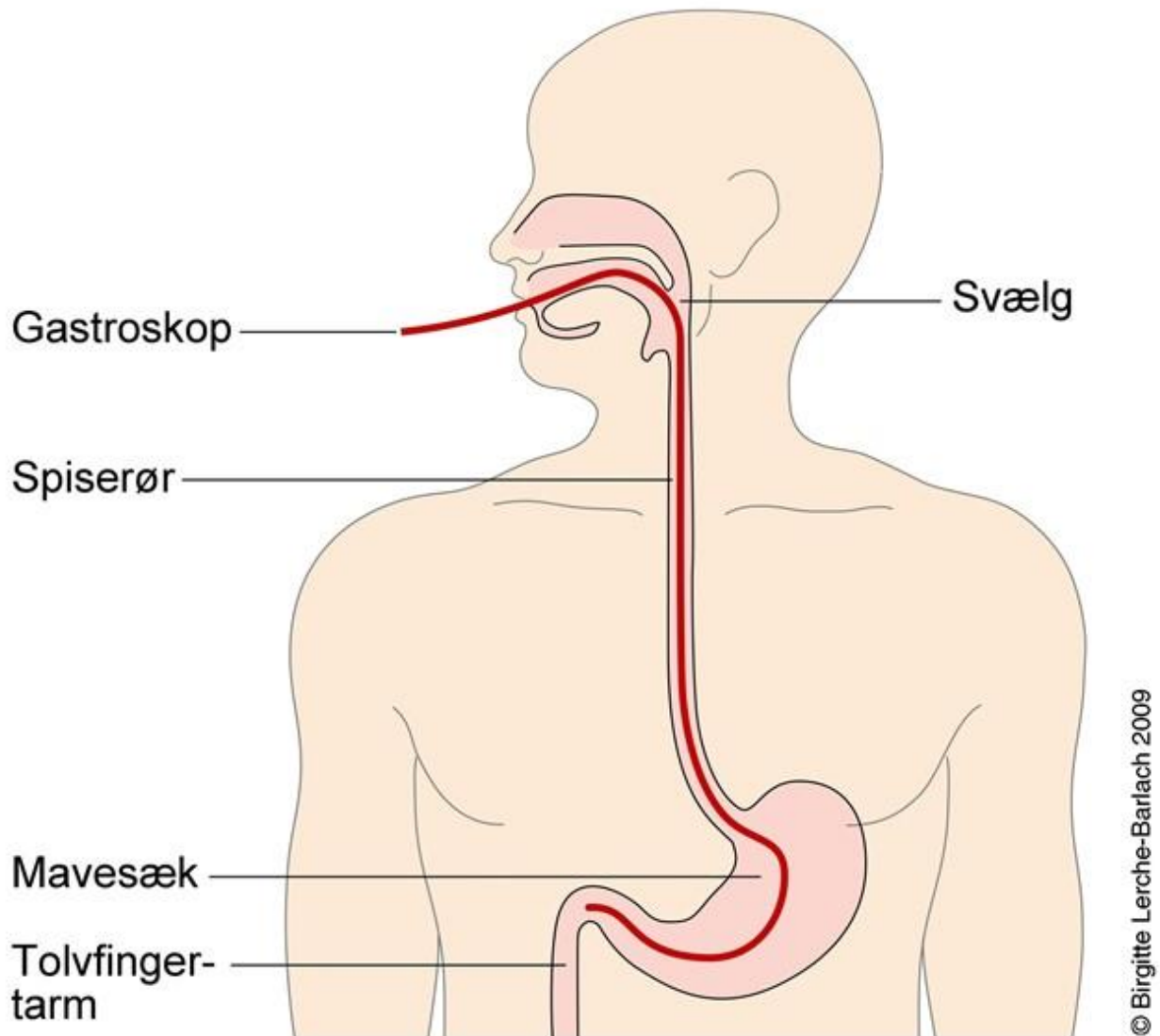


## Gastroskopi



Gastroskopi er en undersøgelse af spiserør, mavesæk og tolvfingertarm, hvor man bruger en bøjelig videokikkert, der nedføres via munden.

## Forbredelse

Hvis du får syredæmpende tabletter (Nexium, Omeprazol, Lansoprazol, Pantoloc) skal du, om muligt, holde pause 14 dage før undersøgelsen. Dette gælder dog IKKE ved planlagte kontroller. f.eks. hvis du for nylig er blevet gastroskoperet og kommer til en fornyet kontrol.

Inden undersøgelsen må du ikke have spist fast føde eller røget i **6 timer**. Du må gerne drikke en smule vand indtil **2 timer** inden undersøgelsen. Evt. vigtig medicin kan tages sammen med dette vand.

**Vigtigt:** hvis du har insulinkrævende sukkersyge og/eller tager regulær blodfortyndende medicin skal du kontakte os inden undersøgelsen for at aftale nærmere.

## Undersøgelsen

Normalt foregår undersøgelsen forudgået af en spray, som bedøver halsen. I visse tilfælde gives beroligende medicin. Undersøgelsen tager kun få minutter. Den er ubehagelig, men gør ikke ondt. Der kan tages prøver af slimhinden og det gør ikke ondt.

## Efter undersøgelsen

Du vil fungere helt normalt og selv kunne køre hjem efter undersøgelsen. Hvis du har fået beroligende medicin skal du afhentes efter en hvileperiode i klinikken og du må ikke føre bil i 24 timer. Før du går, får du besked om resultatet af undersøgelsen herunder eventuel videre behandling og forholdsregler. Har du fået spray i halsen, må du ikke spise eller drikke i **1 time** efter undersøgelsen. Risiko ved undersøgelsen er meget lille, men jfr. Sundhedsstyrelsens retningslinier skal man informere om, at der kan forekomme perforation af spiserøret eller blødning (yderst sjældent). Hvis du får betydelig utilpashed, stærke smerter, blødning eller feber skal det ses på af læge. Du er naturligvis velkommen i klinikkens åbningstid. Men ellers må vagtlæge eller skadestue se på det. Er du i tvivl om noget, er du velkommen til at kontakte klinikken.

Du kan få mere information om gastroskopi i [sunhed.dk](http://sunhed.dk)

## Udeblivelse uden afbud

Der opkræves gebyr på kr. 500 ved udeblivelse uden afbud til kikkertundersøgelse.