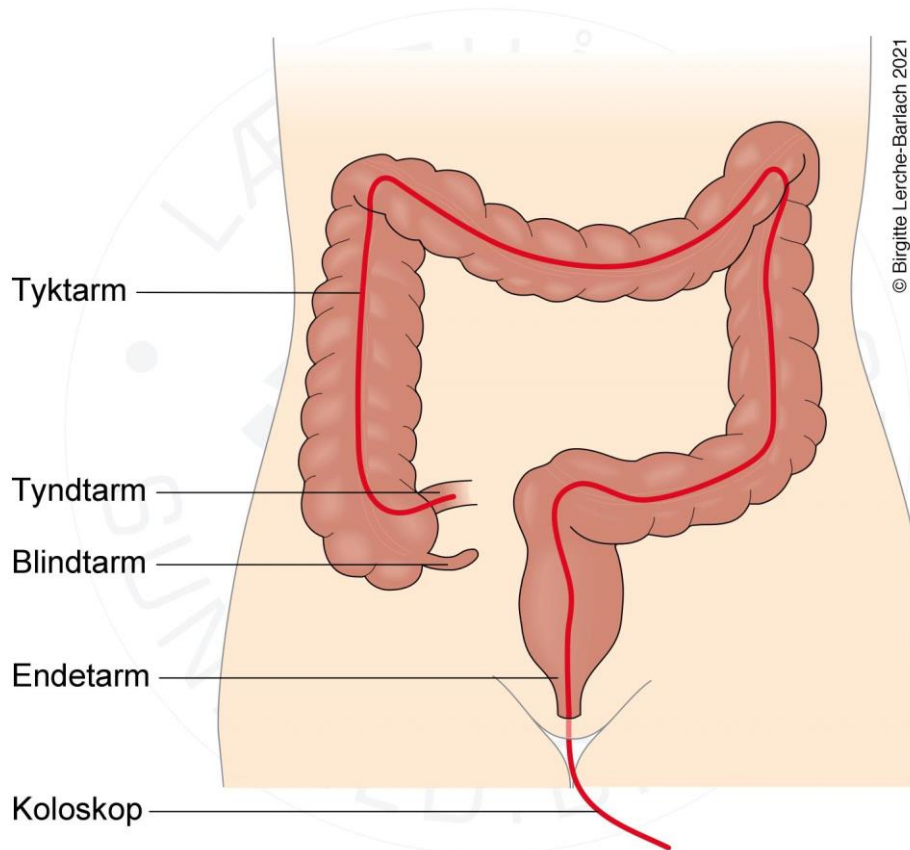


Koloskopi



Koloskopi er en undersøgelse, som udføres med en bøjelig kikkert ført igennem endetarmen for at undersøge indersiden (slimhinden) af tyktarmen og endetarmen. Igennem kikkerten kan der udtages vævsprøver og eventuelle polypper kan fjernes. Undersøgelsen udføres som oftest for at afsløre polypper, tarmbetændelse, udposninger eller forsnævninger.

Før undersøgelsen

For at kunne udføre undersøgelsen er det nødvendigt, at tarmen er så godt udtømt som muligt. På apoteket hentes Picoprep, som udleveres gratis mod fremvisning af dit sygesikringskort. Du skal følge denne vejledning (ikke den i æsken fra apoteket).

OBS! Hvis du har nyresygdom med nedsat nyrefunktion, skal du oplyse dette, da du skal have et andet udrensningsmiddel (Plenvu)

Er du i **blodfortyndende** behandling bedes du aftale evt. pause med klinikken, såfremt dette ikke er aftalt ved tidsbestilling. Du kan på forhånd tale med din egen læge om, hvorvidt det er forsvarligt at holde pause.

Har du **insulin-krævende** sukkersyge bør du ligeledes gøre os opmærksom på dette, så vi kan aftale nærmere inden undersøgelsen.

7 dage før undersøgelse

Jerntilskud skal pauseres en uge før undersøgelsen for at undgå misfarvning af slimhinden, som kan mistolkes om blødning.

Undgå kost med mange kerner i ugen op til undersøgelsen, da dette besværliggør undersøgelsen. Undgå mælkeprodukter og proteindrikke.

En kost bestående af f.eks. kogt lyst kød (kylling eller fisk), pasta, lyst brød, kogte eller bagte kartofler uden skræl og kogte æg vil være hensigtsmæssigt. Du skal drikke 2-3 liter væske i døgnet.

Døjer du i forvejen med forstoppelse, anbefales ligeledes 2 tabletter Magnesia 500 mg til natten (fås i håndkøb på apoteket) i ugen op til undersøgelsen.

To dage før undersøgelsen

Kl. 18.00: tag to tabletter Toilax, som opbløder tarmindholdet. Nogen kan få mavekneb og luft i maven. Enkelte kan få diarre.

Dagen før undersøgelsen

Kl. 8.00: tag to tabletter Toilax.

Du må spise et let morgenmåltid f.eks. en skive lyst franskbrød og et blødkogt æg. Herefter må kun indtages flydende kost, dvs. klare væsker, f.eks. suppe uden fyld, æblejuice, saftvand osv. Det er vigtigt, at du, efter det lette morgenmåltid, IKKE indtager fast føde inden undersøgelsen. Du skal så vidt muligt drikke 1,5 liter væske mellem kl. 9-14.

Tag det første brev PICOPREP Kl. 14.00

1. Tag et glas med 150 ml koldt vand og hæld pulveret fra brevet i vandet.
2. Rør blandingen rundt i 2-3 minutter. Når det ikke længere bruser, er blandingen færdig. Blandingen vil være uklar/råhvid. Den kan udvikle varme, hvilket er helt normalt.
3. Drik blandingen, helst indenfor 15 minutter. Efter indtagelse af det første brev skal du over de næste 4-6 timer drikke en kvart liter væske (250ml) i timen. Det kan f.eks. være vand, energidrikke, æblejuice, bouillon, te eller kaffe. 1-3 timer (eller længere) efter du har taget det første pulver vil det oftest begynde at virke, så det vil være hensigtsmæssigt at være i nærheden af et toilet.

Tag det andet brev PICOPREP Kl. 20.00

Efter indtagelse af det andet brev skal du over de næste 3 timer ligeledes drikke en kvart liter væske (250ml) i timen. Du vil almindeligvis være klar til at gå i seng ca. kl. 23.

På selve undersøgelsesdagen

Hold dig til tynde, klare væsker som anført tidligere. Hvis du til daglig får vigtig medicin, du ikke kan undvære, kan du tage dette med et glas vand 3 timer inden undersøgelsen. Stop indtagelse af drikke 3 timer før undersøgelsen.

Selve undersøgelsen

Foregår liggende på ve. side. Kikkerten føres ind i tarmen. For at lette passagen op igennem tarmen kan det blive nødvendigt at skifte stilling undervejs. Der blæses luft op for at skabe overblik. Dette kan give et ubehag i form af trykken og pressen i maven. Evt. polypper kan fjernes og/eller vævsprøver kan udtages uden at det mærkes. Undersøgelsen varer normalt ca. 45 minutter. For at lette undersøgelsen og minimere ubehaget, giver vi gerne beroligende medicin i forbindelse med undersøgelsen.

Efter undersøgelsen - hjemtransport

Du kan spise og drikke normalt umiddelbart efter undersøgelsen. Hvis du har fået beroligende medicin i forbindelse med undersøgelsen, hvilket er det mest almindelige, må du ikke selv køre bil i 12 timer og skal have nogen til at hente dig i klinikken, enten pårørende, taxa, Falck eller lignende. Du bør, så vidt muligt, ikke være alene 24 timer efter undersøgelsen.

Komplikationer

Efter udtagning af vævsprøver kan der komme en lille smule blod i afføringen det første døgn. I ekstremt sjældne tilfælde kan der efter polypfjernelse opstå kraftig blødning eller hul på tarmen, som vil kræve indlæggelse på hospital. Skulle der efter undersøgelsen opstå kraftig blødning, smerter eller feber, kontakt da straks klinikken eller nærmeste skadestue.

Udeblivelse uden afbud

Der opkræves gebyr på kr. 500 ved udeblivelse uden afbud til kikkertundersøgelse.